

CARATTERISTICHE DEI MATERIALI

RILEVATO ARGINALE:

- Realizzato con materiale di sterno proveniente dallo scotico e dallo scavo dell'argine esistente, miscelato con il materiale proveniente dalla località Balocco, posato a strati sovrapposti di 30-50cm compattati e regolarizzati fino al raggiungimento della sagoma di progetto.

CONGLOMERATO CEMENTIZIO:

- CLS PER SOTTOFONDAZIONI: getto di conglomerato cementizio dosato con cemento 32.5R ed inerti dal diametro massimo nominale dell'aggregato 30 mm;
- CLS PER MURETTO E TAGLIONE: getto di calcestruzzo a prestazione garantita in accordo alla UNI EN 206. Classe di esposizione ambientale XC2 (UNI 11104), classi di consistenza al getto S4 Dmax aggregati 32 mm. Classe di resistenza a compressione minima C25/30.

ACCIAIO:

- RETE ELETTRORISALDATA PER ARMATURA SOLETTE DI FONDAZIONE: tipo B450A, diametro Ø8, maglia 15x15cm;
- ACCIAIO IN BARRE PER CONGLOMERATO CEMENTIZIO ARMATO: TIPO B450C, LIMITE DI SNERVAMENTO: fy>450 N/mm², LIMITE DI ROTTURA: ft>540 N/mm², COPRIFERRO MINIMO: Cmin>40 mm

PISTE DI SERVIZIO IN MISTO STABILIZZATO:

- Realizzate con 20cm di materiale proveniente da cava, rullato, compattato e quindi seminato.

DIFESE IN MASSI:

- Realizzate in massi naturali non gelivi di peso non inferiore a 2000kg/cad., intasate con terreno agrario e rinverdite con talee di salice a basso portamento in ragione di 3m² e con paramento di inclinazione 2/3 e comunque non superiore a 1/1

GEOCOMPOSITO DI PROTEZIONE DEL PARAMENTO ARGINALE LATO FIUME:

- Realizzato in rete metallica a doppia torsione maglia 8x10 filo 2.7 zincatura Zn-Al accoppiato ad una geostuoia grimpante in polipropilene ad elevato indice alveolare per favorire l'inerbimento. È garantita una sovrapposizione tra due segmenti consecutivi pari a 30cm ed lato inferiore dello stendimento andrà ancorato al taglione posto al piede del paramento da proteggere. La rete è fissata alla scarpa mediante picchetti in acciaio della lunghezza di 50cm e diametro 10mm in ragione di n°2/m²

PISTA DI SOMMITA' IN CONGLOMERATO BITUMINOSO:

- Formata da uno strato di fondo in misto granulare anidro per fondazioni stradali di diametro non superiore ai 12 cm, compattato e regolarizzato dello spessore di 20cm, uno strato di conglomerato bituminoso (binder) dello spessore di 6cm ed uno strato superficiale di usura dello spessore di 3cm in conglomerato bituminoso come da particolare costruttivo

LEGENDA

- Sezione Stato di fatto
- Sezione Stato di progetto
- Scavo
- Riparto
- Pacchetto stradale
- Georete
- Calcestruzzo C25/30
- Ricoprimento terreno vegetale
- Massi

PROFILO ASSE ARGINE

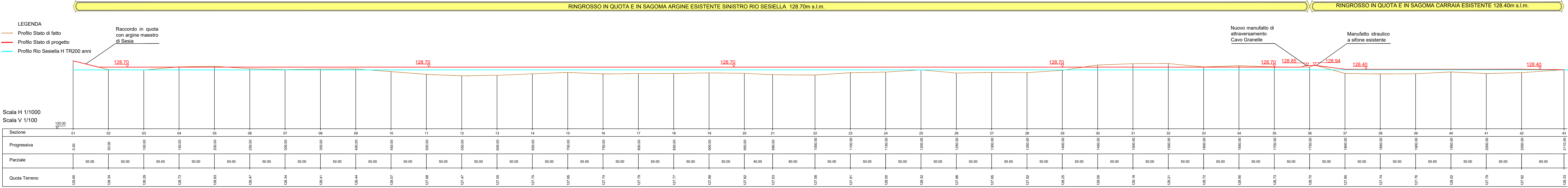
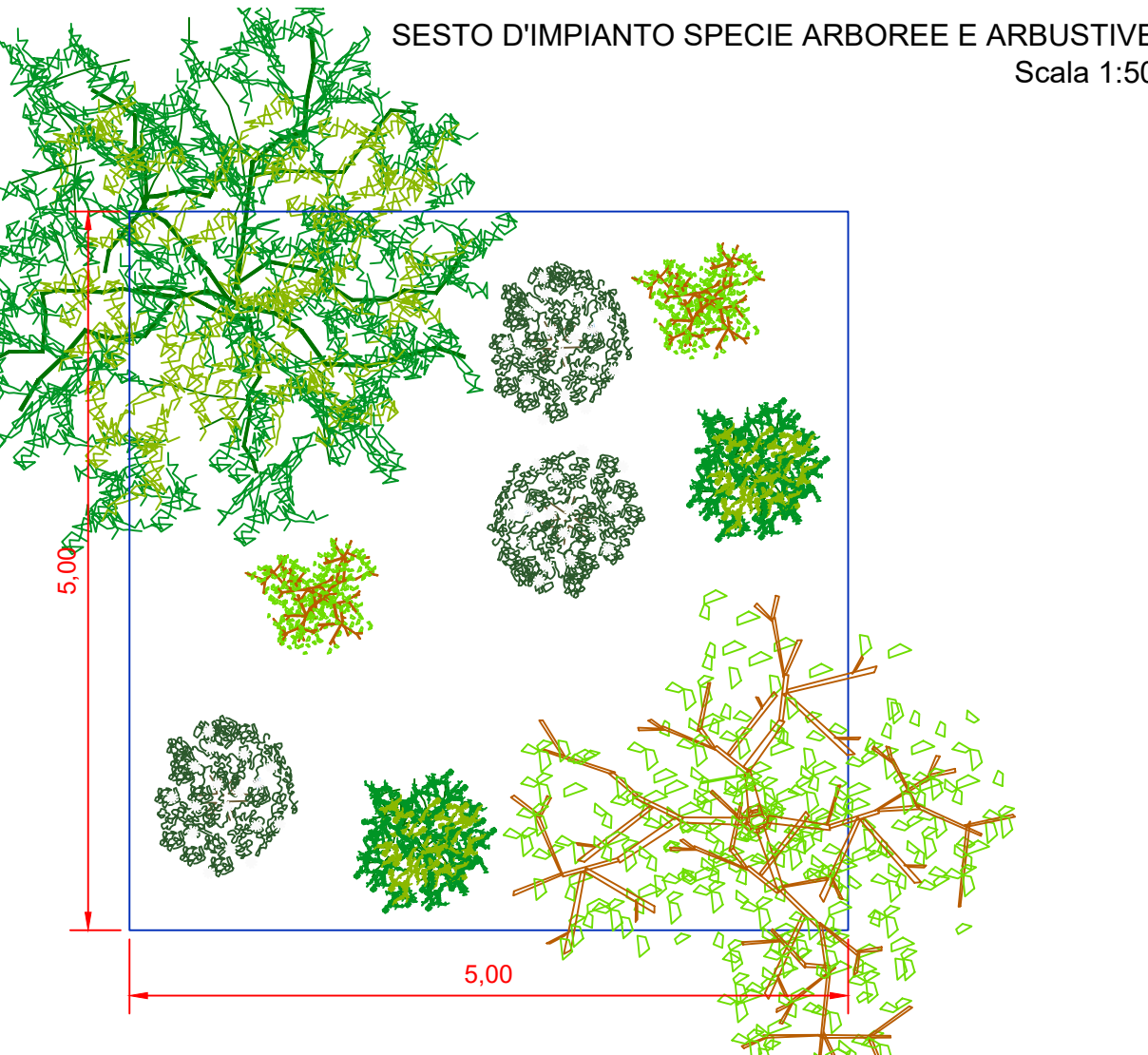
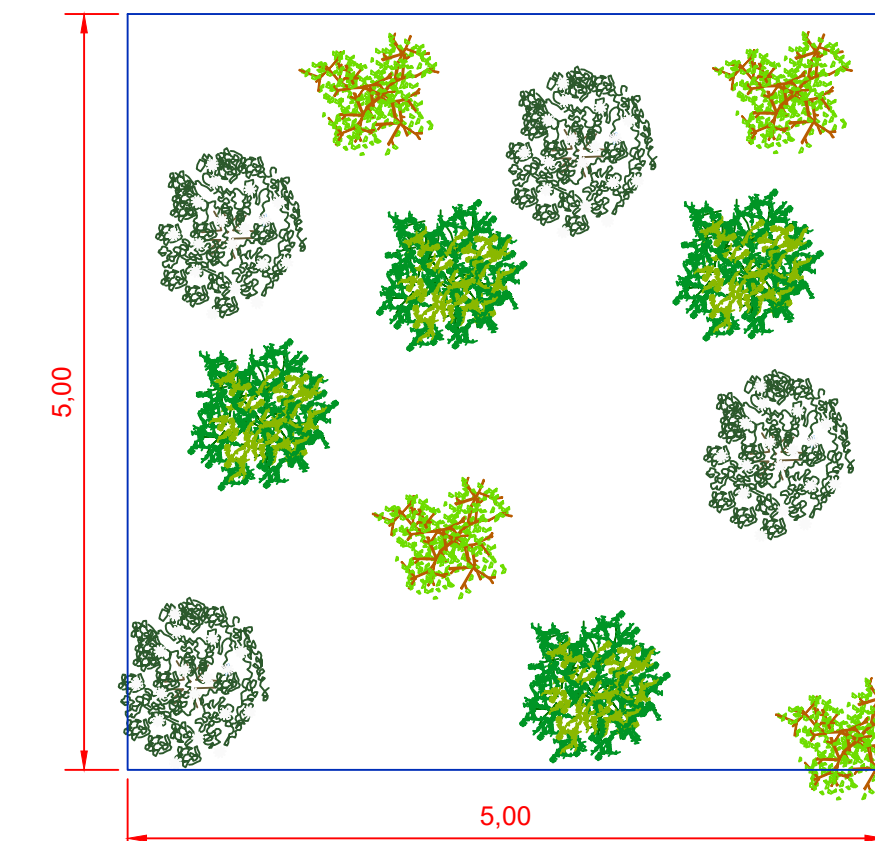


Tabella Specie Arboree per Piantumazione Aree Disponibili	
Nome Comune	Nome Scientifico
Specie Selezionate per l'area in progetto	
Ontano Nero	<i>Alnus glutinosa</i>
Frassino Maggiore	<i>Fraxinus excelsior</i>
Olmo Ciliato	<i>Ulmus laevis</i>
Farnia	<i>Quercus robur</i>
Specie Selezionabili per aree idonee	
Carpino Bianco	<i>Carpinus betulus</i>
Acer Campestre	<i>Acer campestre</i>
Indicazioni estratte dalla pubblicazione della Regione Piemonte: "Le Fasce Tampone Vegetate Riparie Erbacee - Arbustive e Arboree"	

Tabella Specie Arbustive per Piantumazione Aree Disponibili	
Nome Comune	Nome Scientifico
Specie Selezionate per l'area in progetto	
Biancospino	<i>Crataegus monogyna</i>
Prugnolo	<i>Prunus spinosa</i>
Rosa canina	<i>Rosa canina</i>
Salice rosso - ambiente ripario	<i>Salix purpurea</i>
Salice ripaiolo - ambiente ripario	<i>Salix eleagnos</i>
Sanguinello	<i>Cornus sanguinea</i>
Specie Selezionabili per aree idonee	
Lantana	<i>Viburnum lantana</i>
Ligustro	<i>Ligustrum vulgare</i>
Spincervino	<i>Rhamnus cathartica</i>
Perastro	<i>Pyrus piraster</i>
Crespino	<i>Berberis vulgaris</i>
Corniole	<i>Cornus mas</i>
Indicazioni estratte dalla pubblicazione della Regione Piemonte: "Le Fasce Tampone Vegetate Riparie Erbacee - Arbustive e Arboree"	

SESTO D'IMPIANTO SPECIE ARBUSTIVE

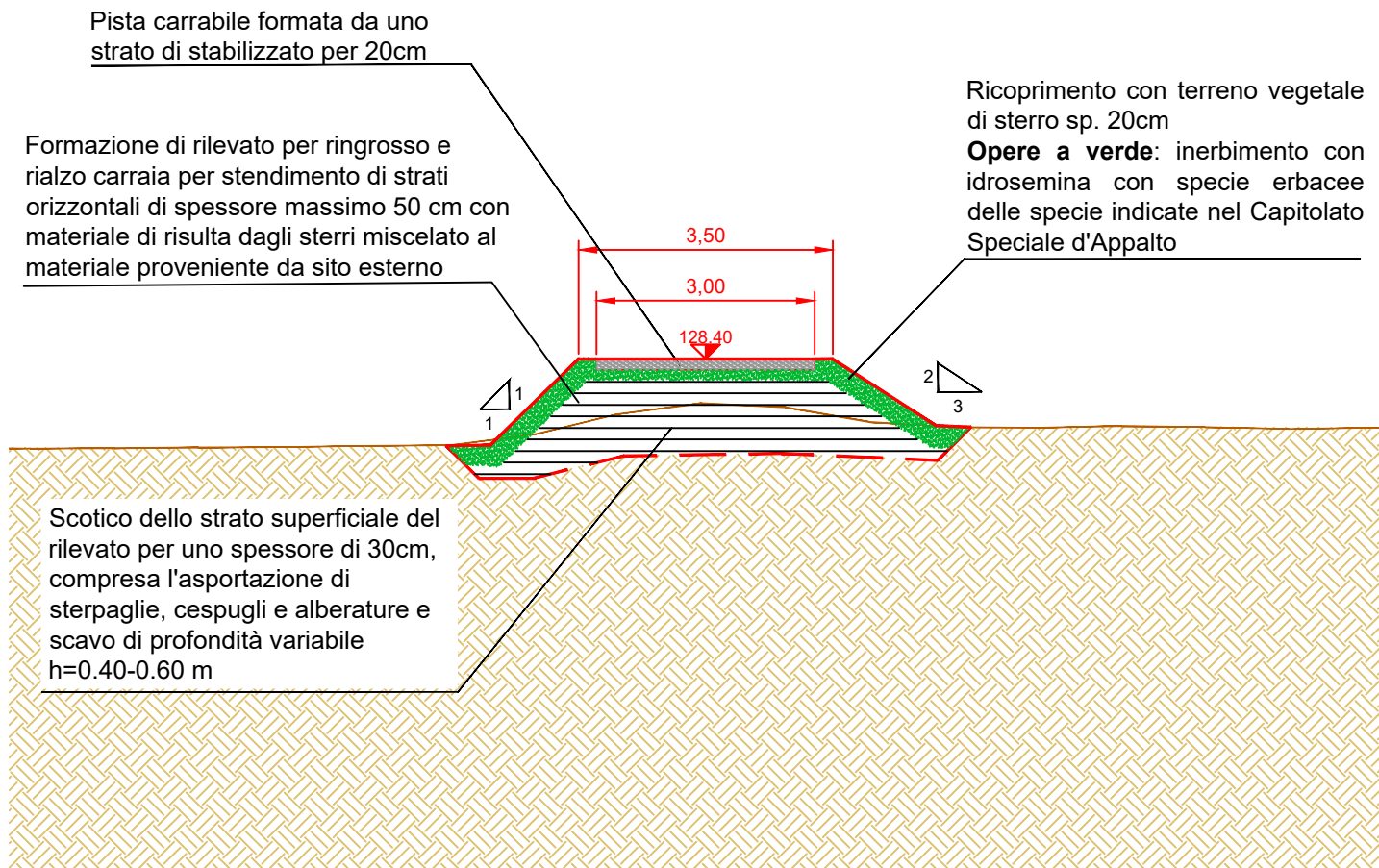
Scala 1:50



Scala 1:50

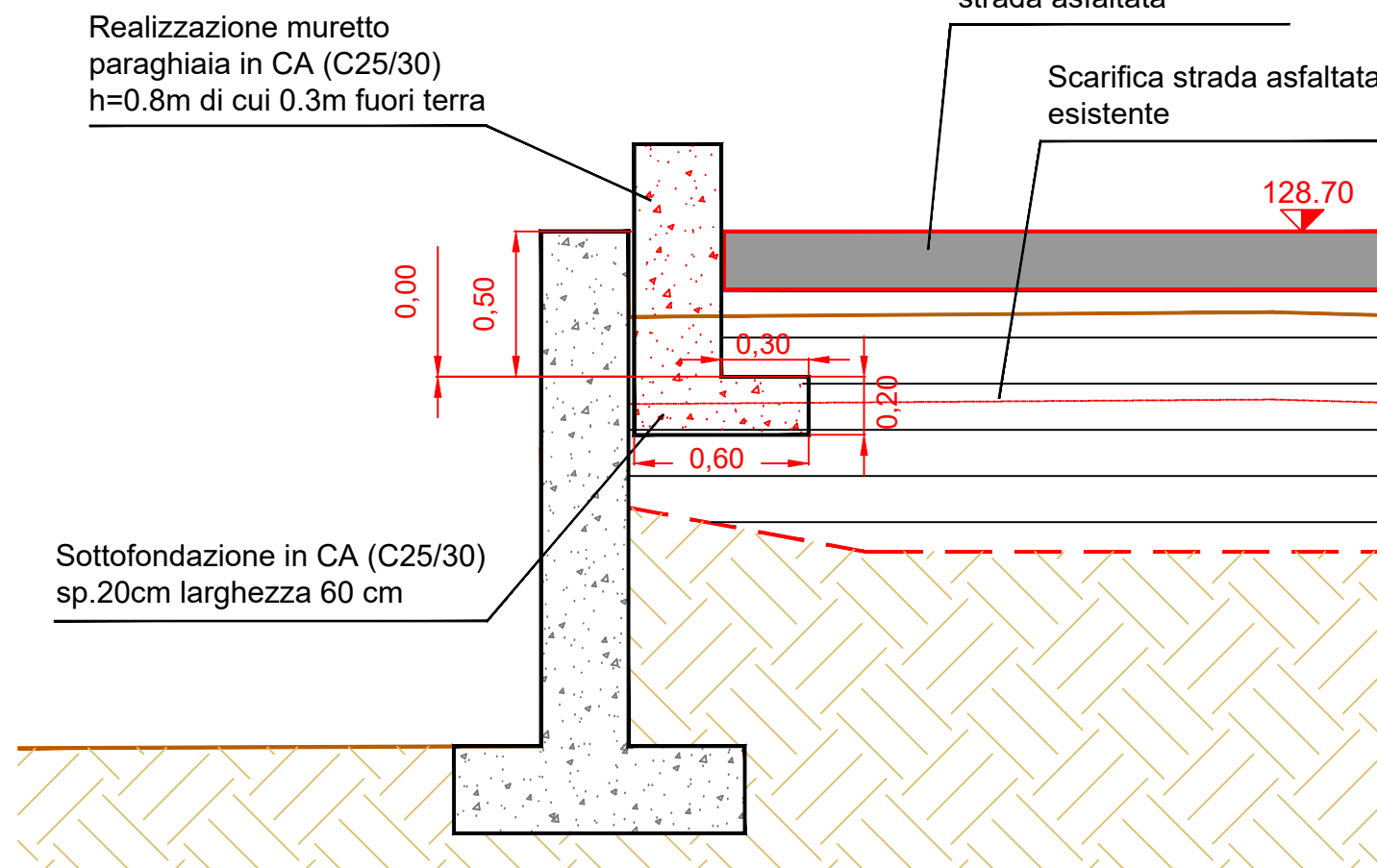
SEZIONE TIPOLOGICA SOVRALZO CARRAIA - Da Sez.37 a Sez.43 - L=310m

Scala 1:100



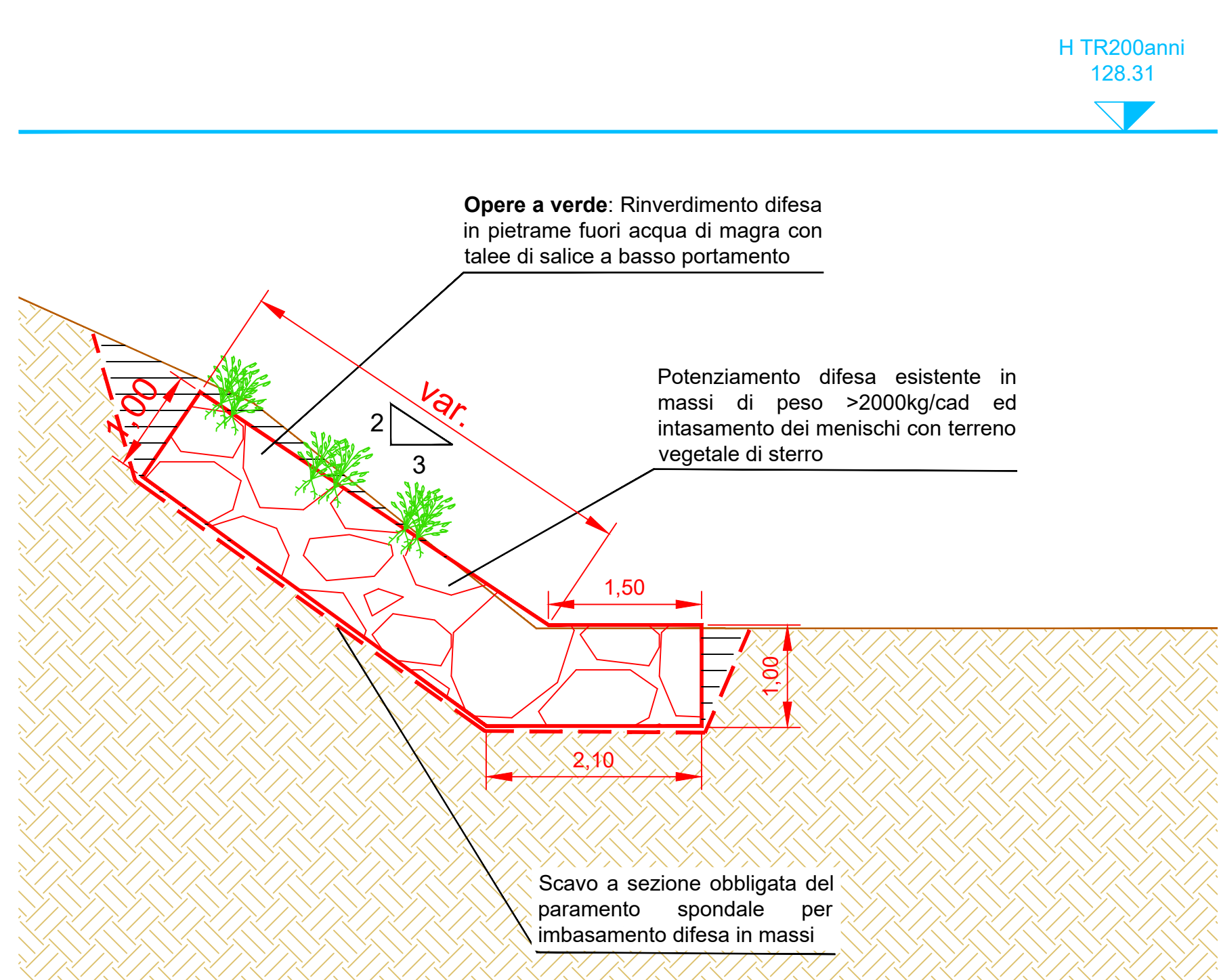
SEZIONE DETTAGLIO MURETTO

Scala 1:25



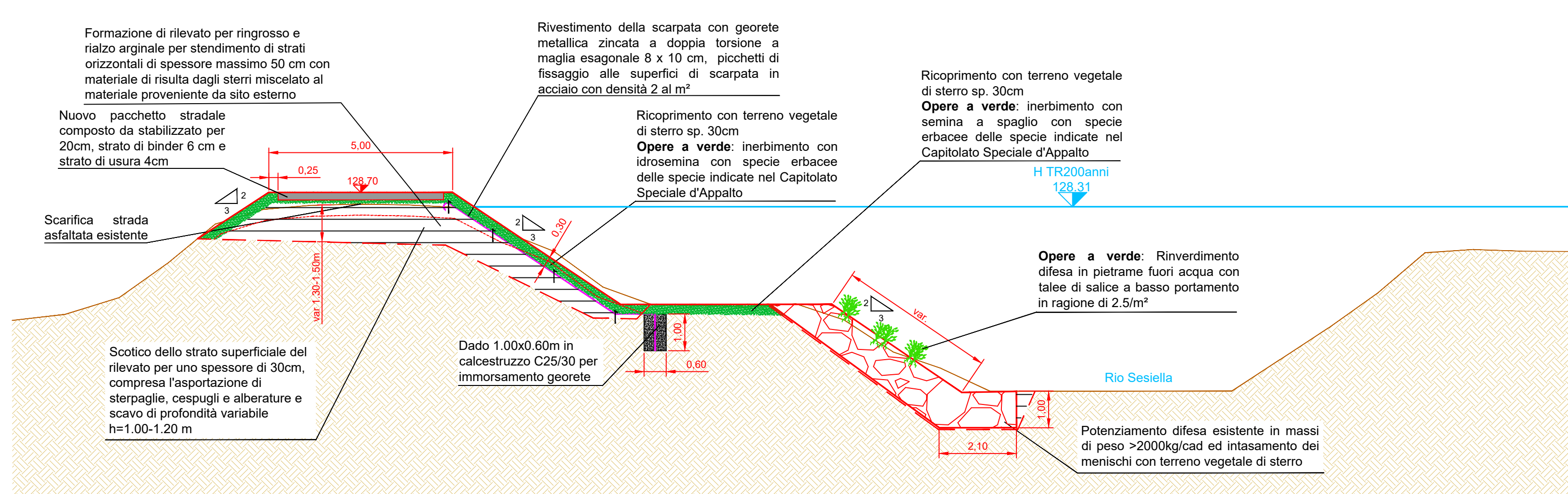
SEZIONE TIPOLOGICA NUOVA DIFESA IN MASSI VALIDA PER AMBO LE SPONDE

Scala 1:50



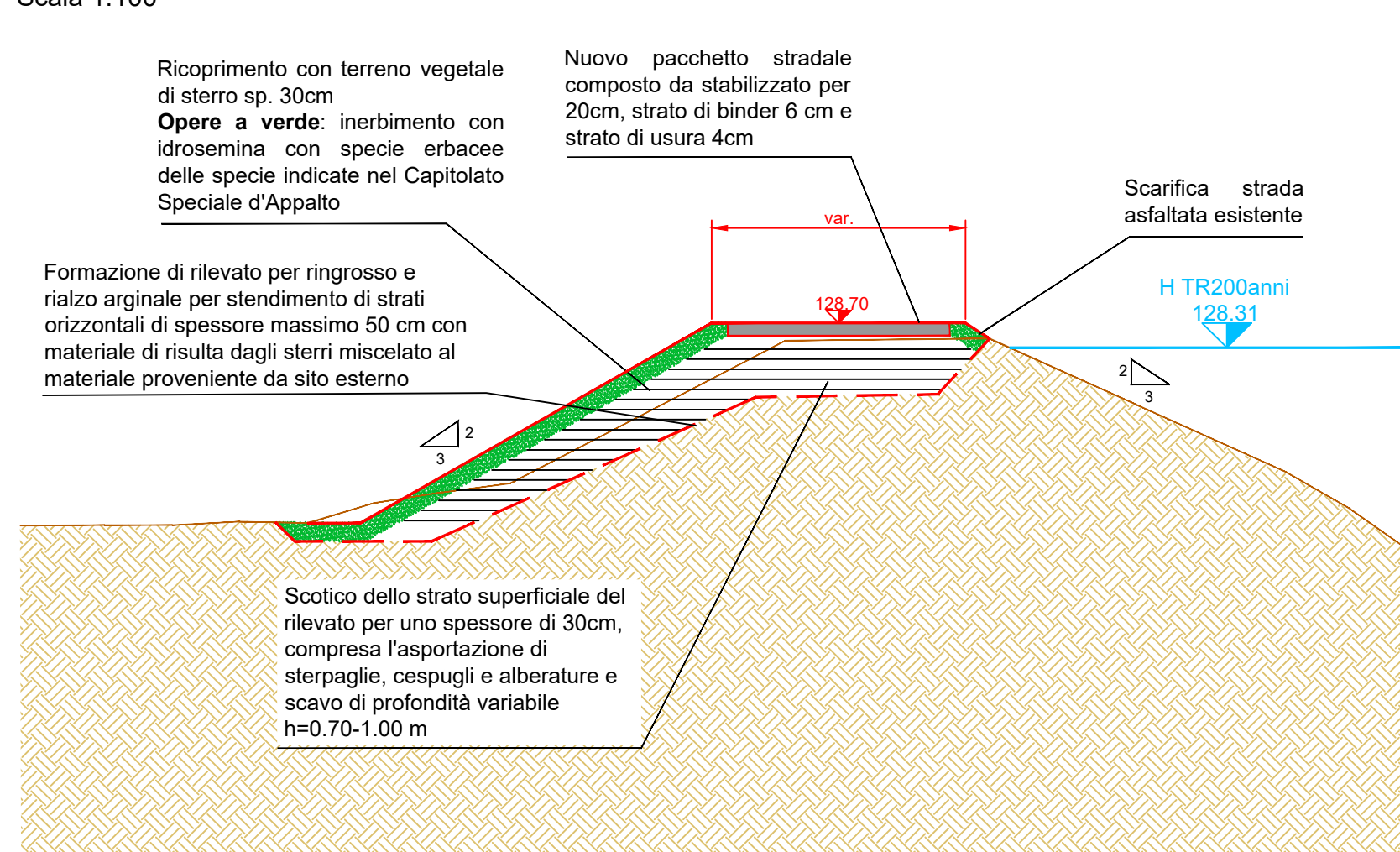
SEZIONE TIPOLOGICA RINGROSSO ARGINALE LATO FIUME, PROTEZIONE AL PIEDE CON TAGLIONE IN CA E PROLUNGAMENTO DIFESA SPONDALE IN MASSI - Da Sez.02bis a Sez.04 - L=90m

Scala 1:100



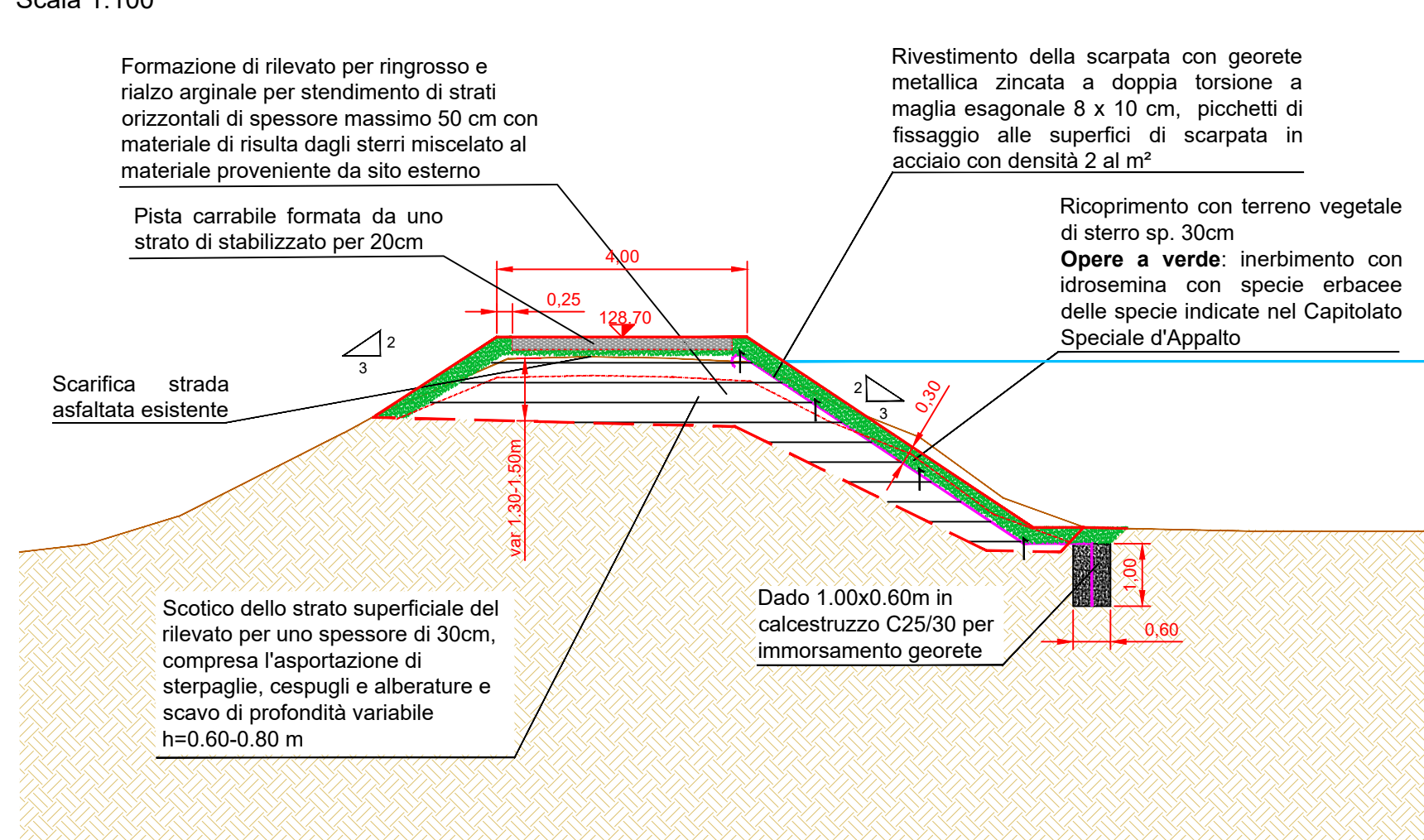
SEZIONE TIPOLOGICA RINGROSSO ARGINALE LATO CAMPAGNA CON PISTA ARGINALE ASFALTATA - Sez.08 E Sez.08bis

Scala 1:100



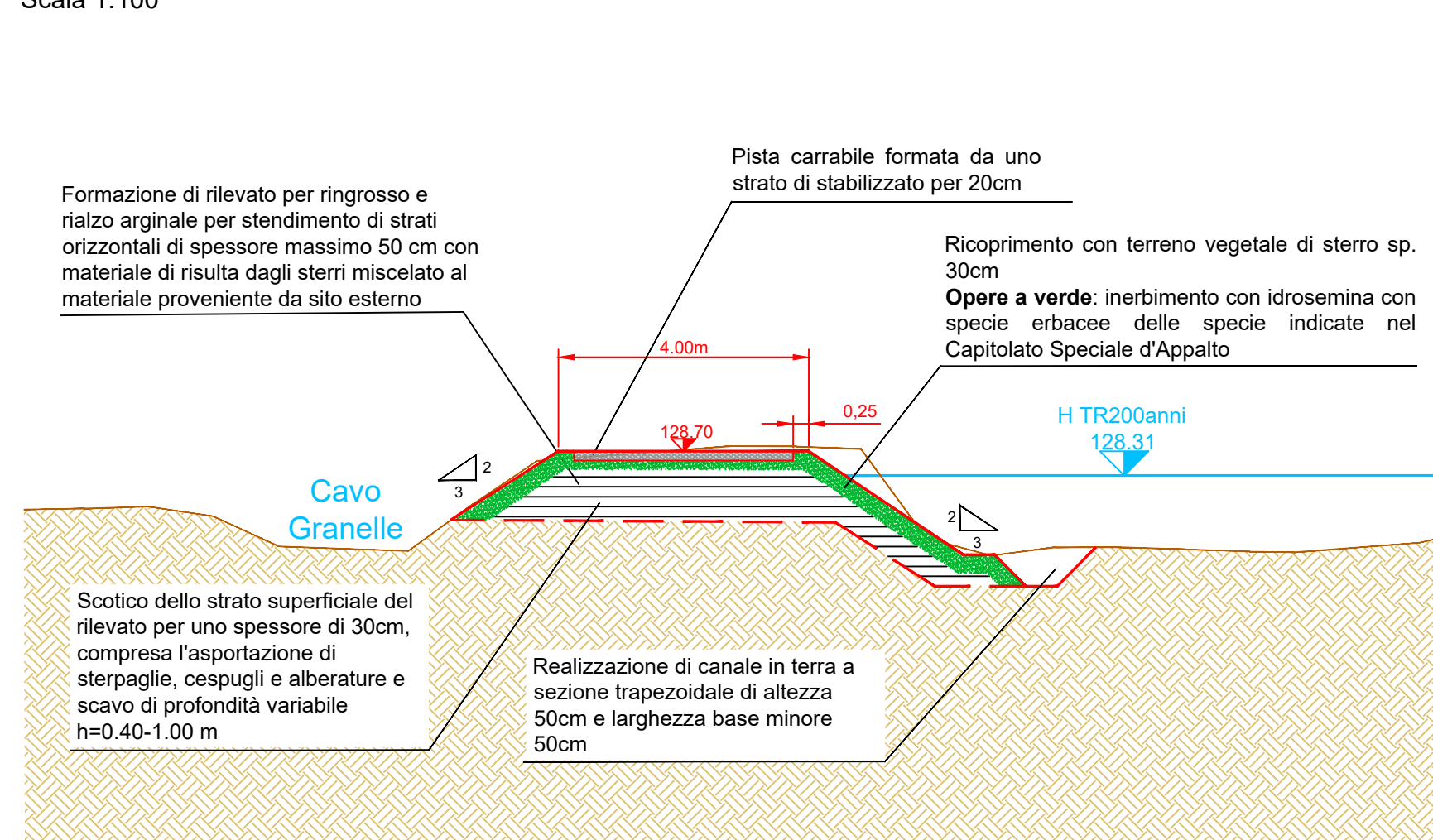
SEZIONE TIPOLOGICA RINGROSSO ARGINALE, PROTEZIONE AL PIEDE CON TAGLIONE IN CA CON PISTA ARGINALE IN MISTO STABILIZZATO - Da rampa a monte di Sez.10 a Sez.14 - L=200m

Scala 1:100



SEZIONE TIPOLOGICA fosso irriguo - Da 25m a valle della Sez.33 al tubo in corrispondenza del manufatto irriguo a valle della Sez.36

Scala 1:100



INTERVENTI DI MANUTENZIONE STRAORDINARIA DEL RIO SESIELLA IN COMUNE DI BORGO VERCELLI

"MISURE PER LA RIDUZIONE DEL RISCHIO DI ALLUVIONE E DEL RISCHIO IDROGEOLOGICO" CUP. C95H21000180002



NUMERO TAVOLA		TITOLO ELABORATO	
8		RINGROSSO ARGINALE - PROFILO DI PROGETTO E PARTICOLARI COSTRUTTIVI	
CODICE ELABORATO		DISEGNO: B 15750	
O0787E0080A0RCTAV			
REV	DATA	DESCRIZIONE	
00	27 OTTOBRE 2023	PROGETTO DI FATTIBILITÀ TECNICO-ECONOMICA (D. Lgs. 36/2023)	
00	08 MARZO 2024	PROGETTO ESECUTIVO	

PROGETTO REALTATO DA

ASSOCIAZIONE IRRIGAZIONE EST SESIA

L. PROGETTISTA

(Dott. Ing. Giancarlo Moro)

PROGETTAZIONE IDRAULICA:

(Dott. Ing. Riccardo Telo)

CONSULENZA SPECIALISTICA GEOLOGICA - GEOTECNICA:

(Dott. Geol. Francesco Ceruti)